



J●POP SUMMIT FESTIVAL

2012年 8月25日(土) & 26日(日)

Produced by NEW PEOPLE, Inc.

詳細は下記までお問い合わせください。

吉田 猛 Takeshi Yoshida (Event Planning, NEW PEOPLE, INC.)

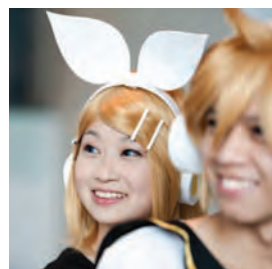
takeshi@newpeopleworld.com

T: +1.415.699.1459 / F: +1.415.525.8601

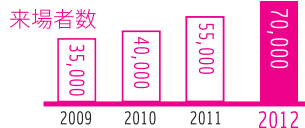
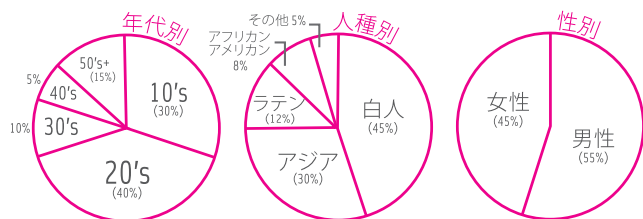
イベント概要

J-POP SUMMIT FESTIVALは、毎年夏に米国サンフランシスコで開催される、日本のポップカルチャーを中心とした日本文化のストリートフェスティバルです。日本のアニメ、映画、アート、音楽、ファッション、ゲーム、フード等、日本に関する多彩なプログラムの充実により、毎年来場者数が劇的に増加しており、2012年は7万人の来場者を予定しています。

名称	第4回 J-POP サミットフェスティバル
会期	2012年 8月25日(土) & 26日(日)
会場	NEW PEOPLEビル (J-POP文化発信商業施設) +サンフランシスコ日本町一帯(野外)
主催	J-POP SUMMIT FESTIVAL 実行委員会
後援	在サンフランシスコ日本国総領事館、JETRO、 国際国流基金、サンフランシスコ市、サンフランシスコ日本町商工会など(予定)
来場者	7万人(見込み)
目的	日本のポップカルチャーの魅力を伝え、 PR/マーケティングの機会を提供する



VISITOR STATS



昨年度の参加者数は5万5千人、本年度は7万人以上集客の見込み。





J-POP バンド「つしまみれ」によるライブコンサート



浜崎健氏によるお茶会及びアート展示



アニメ「K-ON!」声優(英語版)によるサイン会及びライブコンサート



スペシャルコンファレンス:ボーカロイド



映画「20世紀少年」レッドカーペットプレミア
ゲスト:女優 常盤貴子氏



東日本大震災復興プロジェクト
J-POP SUMMIT オリジナル 初音ミク チャリティーグッズ



Gloomy Bear デザイナー 森チャック氏による
サイン会及びパネルディスカッション



天野喜孝氏による「DEVA LOKA USA」
アート展示及びパネルディスカッション

OUR FESTIVAL ~The Essence~

JAPANESE POP CULTURE

映画・音楽・ゲーム・ファッション

- J-MUSIC ライブコンサート
- 日本映画米国プレミア、出演者によるレッドカーペット
- ゲームショー
- ファッションショー & コンテスト
- ライブストリーミング (ニコニコ動画等)
- J-POPカルチャーを体現する著名ゲストの招集

TRADITIONAL CULTURE

伝統文化・日本語・観光・食

- お茶会
- レクチャー及びデモンストレーション
- 日本食・日本酒・焼酎・日本のお菓子等イベント
- 東日本大震災復興支援
- 書道パフォーマンス
- 鎧エクシビジョン
- 観光誘致

MANGA/ANIME CULTURE

漫画・アニメ

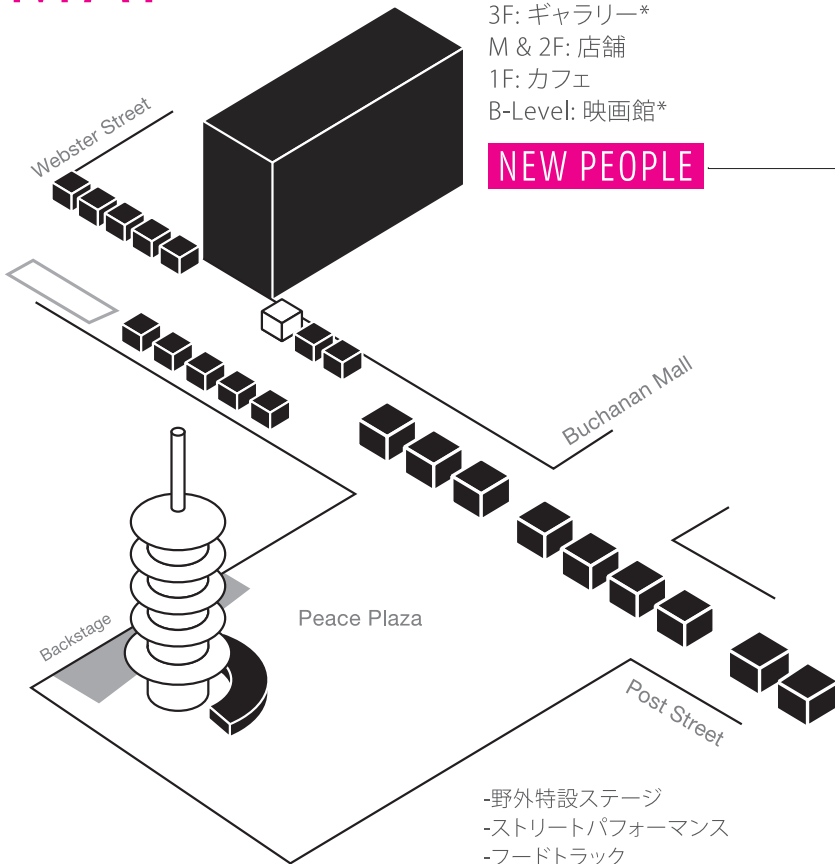
- 日本アニメ米国プレミア
- アニソンイベント
- コスプレ・制服コンテスト及びエクシビジョン
- アニメ・漫画関連イベント
- 玩具・マーチャндаイズ
- クリエーター・デザイナーによるパネルディスカッション

MODERN/TECH CULTURE

現代文化/テックカルチャー

- IT/Webサービス & プレゼンテーション
- モダンアートエクシビジョン
- クリエーター・デザイナーによるパフォーマンス及びエクシビジョン
- ハイテク・パネルディスカッション

MAP



3F: ギャラリー*
M & 2F: 店舗
1F: カフェ
B-Level: 映画館*

NEW PEOPLE

- 野外特設ステージ
- ストリートパフォーマンス
- フードトラック
- 屋台
- スポンサー関連ブース 等

STREET, BOOTHS & STAGE

注釈:
・ブースや建物の大きさ等は実際の大きさより大きく描かれています
・道路の大きさ等は実際の大きさより小さく描かれています
・フェスティバルは、NEW PEOPLEビル内と日本街の野外で行われます
*フェスティバル開催時、シアター及びギャラリーへのアクセスは、
有料のパスを購入したお客様のみ入場可能となります(変更の可能性有り)。



NEW PEOPLE 3F: ギャラリー(約190平方メートル)を使用したイベント・展示会・レセプション等



NEW PEOPLE 1F&M: カフェを使用したイベント・展示会・レセプション等



NEW PEOPLE Cinema(143席):シアターを使用したイベント・上映会・ショー・プレゼン・ライブコンサート等



OUTDOOR: 野外特設メインステージを使用したイベント・ショー・プレゼン・ライブや、J-POP関連&スポンサーブース、
フードトラック、野外アートパフォーマンス等



MEDIA OUTREACH

高まるメディア露出

J-POP SUMMIT FESTIVALは、米国内外の様々なメディアから注目を集めています。

- ・全てのフェスティバル・プロモーション資料にスポンサー様の情報を掲載
- ・フェスティバルウェブサイト「j-pop.com」にスポンサー様情報掲載
(露出予定回数:20万回/2012年8月)
- ・Email Newsletter (読者数:4千人以上)
- ・オンライン広告キャンペーン
- ・Social Network マーケティング (Facebook, Twitter等)

ソーシャルネットワーク・メディアスポンサー

GaiaX 日本のお手前企業のSNSを数多くサポートする、ソーシャルメディア構築・運営・監視とソーシャルアプリサポートのリーディングカンパニー「ガイアックス」(www.gaiax.co.jp)が、J-POP SUMMIT FESTIVAL 2012のソーシャルメディアスポンサーに決定。フェスティバルのSNSを通じ、スポンサー様の露出機会を一層増加させます。

その他のメディアアウトリーチ

NEW PEOPLE

フェスティバルのプロデュースを手掛けるNEW PEOPLE, INC.が、これまで同様、同社の様々なソーシャルチャンネルを用い、フェスティバルをプロモーションします。

- Website (newpeopleworld.com)
- Facebook - Flickr
- Google+ - Twitter

ニコニコ動画(日本) 及び NICO NICO (USA)



日本最大の動画配信サイトで、2千万以上ものユーザーが全世界に存在。特徴は、動画配信サイトで配信されている動画の特定の再生時間上にユーザーがコメントを投稿し表示できるコメント機能であり、その他にもユーザーやアップロード者同士が交流できる機能を数多く備えています。

NICO NICOは2011年のフェスティバル・メディアスポンサー(2012年も交渉中)であり、フェスティバルの様子を世界に向けてライブストリーミングを実施。ライブストリーミングを通じ、メディアアウトリーチが大いに高まります。



USA



JAPAN



日本のマスメディアを通じたメディアアウトリーチ

新聞媒体 (購読者数/月):

- 朝日新聞: 800万人
- 読売新聞: 1,000万人
- 報知新聞: 350万人

*米国新聞媒体との比較:
NY times: 90万人, SF Chronicle: 23万5千人

オンラインマスメディア:

- Yahoo! JAPAN (yahoo.co.jp)
>184億ページビュー及び6600万ユニークビジター/月
>ページビューランキング:1位(日本)15位(世界)
>15.6分/ビューアー*:3位(日本)
(*1ビューアーが同じウェブサイトにも留まる時間)
- アニメ!アニメ! (animeanime.jp)
>ページビューランキング:1位
(アニメ及びpop culture関連ニュースサイトとして)
- ニコニコ動画 (nicovideo.jp)
>日本最大の動画配信サイト
>2千万以上もの会員
>38.6分/ビューアー*:1位(日本)

スポンサーレベル1:

PLATINUM \$20,000

プラチナ

会場にて

- ・ブース(最も目立つ場所に/10ft x 40ft) *
- ・ロゴ掲載(それぞれ最も目立つ位置に)
 - フェスティバルバッジ*
 - ストリートバナー(会場となるSF日本街内)
 - 野外ステージバナー
- ・スポンサー告知
 - 野外ステージ:各イベントの合間に毎回告知*
- ・シアターでの広告上映(各ショーの合間に毎回上映/尺:5分以内)
- ・イベント・PRタイム
 - VIPパーティー(フェスティバル主催者との共催) *
 - 野外ステージでのイベント及びPRタイム(1時間/日) *
 - ギャラリーでのイベント及びPRタイム(1時間/日) *
 - シアターでのイベント及びPRタイム(1時間/日) *
- ・VIPパーティー会場内でのPRタイム、広告掲載、資料配布等*
- ・全てのイベントにてVIPシートへご招待
- ・パーティーやレセプションVIPパス
- ・有料エリアへのフリーパス

マーケティング

- ・フェスティバル公式ウェブサイト(j-pop.com)
 - ロゴ掲載(最も目立つ位置に/全てのページ) *
 - スポンサー様会社概要掲載(計1回)
 - スポンサー様イベント掲載
- ・フェスティバル公式Facebook等のソーシャルメディア
 - スポンサー様概要及びイベント掲載
- ・ロゴ掲載 - ポスター、フライヤー、オンラインバナー等全てのフェスティバル関連資料
- ・ニュースレター
 - ロゴ掲載(計2回)
 - スポンサー様概要及びイベント掲載(計1回) *
- ・フェスティバルガイド
 - スポンサー様概要及びイベントを特集
- ・プレスリリース - ロゴ掲載(全てのプレスリリース)
 - スポンサー様イベント掲載(計1回)
- ・メディアプレスのインタビュー依頼を最優先でご案内*

サービス

- ・ブース
 - 事務局によるテント、テーブル、椅子設置
- ・事前に出品物受託及び保管
- ・イベント後のオンラインストアでの販売代行

サービスに含まれないもの

- ・出品物の往復輸送に関わる全ての費用(保険料含む)
- ・出品物にかかる関税及び消費税等
- ・追加の装飾費、備品等のレンタル料
- ・出展者の交通費及び宿泊費
- ・現地での専属アルバイト販売員・通訳人件費
- ・個別の広告活動

注意事項

- ・ブースを出展される場合、販売員(ブース管理者)の派遣が必須となります。
- ・電源が必要な場合は、出展者様から事務局への事前のお知らせが必要です。
- ・ブースは、基本的に屋外となります。

* プラチナスポンサーのみ

スポンサーレベル1:

GOLD \$10,000
ゴールド

会場にて

- ブース(目立つ場所に/10ft x 30ft)*
- ログ掲載(それぞれ目立つ位置に)
 - ストリートバナー(会場となるSF日本街内)*
 - 野外ステージバナー
- シアターでの広告上映(各ショーの合間に毎回上映/尺:1分以内)
- イベント・PRタイム
 - 野外ステージでのイベント及びPRタイム(30分/日)*
 - ギャラリーでのイベント及びPRタイム(30分/日)*
 - シアターでのイベント及びPRタイム(30分/日)*
- 全てのイベントにてVIPシートへご招待*
- パーティーやレセプションVIPパス
- 有料エリアへのフリーパス

マーケティング

- フェスティバル公式ウェブサイト(j-pop.com)
 - ログ掲載(スポンサーページ)
 - スポンサー様会社概要掲載(計1回)*
 - スポンサー様イベント掲載*
- フェスティバル公式Facebook等のソーシャルメディア
 - スポンサー様概要及びイベント掲載
- ログ掲載 - ポスター、フライヤー、オンラインバナー等
全てのフェスティバル関連資料
- ニュースレター
 - ログ掲載(計1回)*
- フェスティバルガイド
 - スポンサー様概要及びイベントの掲載
- プレスリリース - ログ掲載*
 - スポンサー様イベント掲載(計1回)

サービス

- ブース
 - 事務局によるテント、テーブル、椅子設置
- 事前に出品物受託及び保管
- イベント後のオンラインストアでの販売代行

サービスに含まれないもの

- 出品物の往復輸送に関わる全ての費用(保険料含む)
- 出品物にかかる関税及び消費税等
- 追加の装飾費、備品等のレンタル料
- 出展者の交通費及び宿泊費
- 現地での専属アルバイト販売員・通訳人件費
- 個別の広告活動

注意事項

- ブースを出展される場合、販売員(ブース管理者)の派遣が必須となります。
- 電源が必要な場合は、出展者様から事務局へ事前のお知らせが必要です。
- ブースは、基本的に屋外となります。

* プラチナ&ゴールドレベルのみ



スポンサーレベル 3:
SILVER \$5,000
シルバー

会場にて

- ブース (10ft x 20ft)
- ログ掲載
 - 野外ステージバナー
- イベント・PRタイム
 - 野外ステージでのイベント及びPRタイム (15分/日)*
 - ギャラリー又はシアターでのイベント及びPRタイム (30分/日)*
- パーティーやレセプションVIPパス
- 有料エリアへのフリーパス

マーケティング

- フェスティバル公式ウェブサイト (j-pop.com)
 - ログ掲載 (スポンサーページ)
- フェスティバル公式Facebook等のソーシャルメディア
 - スポンサー様概要及びイベント掲載
- ログ掲載 - ポスター、フライヤー、オンラインバナー等
全てのフェスティバル関連資料
- フェスティバルガイド
 - スポンサー様イベントの掲載*
- プレスリリース - ログ掲載*
 - スポンサー様イベント掲載 (計1回)

サービス

- ブース
 - 事務局によるテント、テーブル、椅子設置
- 事前に出品物受託及び保管
- イベント後のオンラインストアでの販売代行

サービスに含まれないもの

- 出品物の往復輸送に関わる全ての費用 (保険料含む)
- 出品物にかかる関税及び消費税等
- 追加の装飾費、備品等のレンタル料
- 出展者の交通費及び宿泊費
- 現地での専属アルバイト販売員・通訳人件費
- 個別の広告活動

注意事項

- ブースを出展される場合、販売員 (ブース管理者) の派遣が必須となります。
- 電源が必要な場合は、出展者様から事務局への事前のお知らせが必要です。
- ブースは、基本的に屋外となります。

*シルバーレベル以上

スポンサーレベル 4:

GENERAL \$2,500

ジェネラル



会場にて

- ・ブース (10ft x 10ft)
- ・ロゴ掲載
 - 野外ステージバナー
- ・イベント・PRタイム
 - 野外ステージでのPRタイム (5分/日)
- ・パーティーやレセプションVIPパス
- ・有料エリアへのフリーパス

マーケティング

- ・フェスティバル公式ウェブサイト (j-pop.com)
 - ロゴ掲載 (スポンサーページ)
- ・フェスティバル公式Facebook等のソーシャルメディア
 - スポンサー様概要及びイベント掲載
- ・ロゴ掲載 - ポスター、フライヤー、オンラインバナー等
全てのフェスティバル関連資料

サービス

- ・ブース
 - 事務局によるテント、テーブル、椅子設置
- ・事前に出品物受託及び保管
- ・イベント後のオンラインストアでの販売代行

サービスに含まれないもの

- ・出品物の往復輸送に関わる全ての費用 (保険料含む)
- ・出品物にかかる関税及び消費税等
- ・追加の装飾費、備品等のレンタル料
- ・出展者の交通費及び宿泊費
- ・現地での専属アルバイト販売員・通訳人件費
- ・個別の広告活動

注意事項

- ・ブースを出展される場合、販売員 (ブース管理者) の派遣が必須となります。
- ・電源が必要な場合は、出展者様から事務局への事前のお知らせが必要です。
- ・ブースは、基本的に屋外となります。

スポンサーレベル

プラチナ
\$20,000

ゴールド
\$10,000

シルバー
\$5,000

ジェネラル
\$2,500

会場にて

ブースサイズ		10' x 40'	10' x 30'	10' x 20'	10' x 10'
ロゴ掲載	・ 野外ステージバナー	○	○	○	○
	・ ストリートバナー (SF日本街内)	○	○	-	-
	・ フェスティバルバッジ	○	-	-	-
告知	・ シアター	5分	1分	-	-
	・ 野外ステージ	○	-	-	-
	・ VIP パーティー	○	-	-	-
イベント & PRタイム	・ VIP パーティー	フェスティバル主催者との共催	-	-	-
	・ 野外ステージ	1時間/日	30分/日	15分/日	5分/日
	・ ギャラリー	1時間/日	30分/日	30分/日	-
	・ シアター	1時間/日	30分/日	(いずれかの会場にて)	-
各イベントへの アクセス	・ パーティーやレセプションVIPパス	○	○	○	○
	・ 有料エリアへのフリーパス	○	○	○	○
	・ VIPシートご優待	○	○	-	-
フェスティバル 公式ウェブサイト	・ ロゴ掲載	全ページ	スポンサーページのみ	スポンサーページのみ	スポンサーページのみ
	・ イベント掲載	○	○	-	-
	・ 会社概要及びイベント特集	○	○	-	-
ソーシャルメディア	・ 会社概要及びイベント特集	○	-	-	-
ロゴ掲載	・ ポスター	○	○	○	○
	・ フライヤー				
	・ オンラインバナー				
	・ その他関連資料				
ニュースレター	・ ロゴ掲載	2回以上	1回以上	-	-
	・ 会社概要及びイベント特集	1回以上	-	-	-
フェスティバルガイド	・ イベント掲載	特集(会社概要含)	掲載(会社概要含)	掲載	-
プレスリリース	・ イベント掲載	○	○	○	-
	・ ロゴ掲載	○	○	-	-
メディア&プレス	・ インタビュー依頼のご案内	○	-	-	-

マーケティング

主催者側が提供するサービス: ブース(事務局によるテント、テーブル、椅子設置)/事前に出品物受託及び保管/イベント後のオンラインストアでの販売代行 など。



スポンサーリスト (2009-2011)

